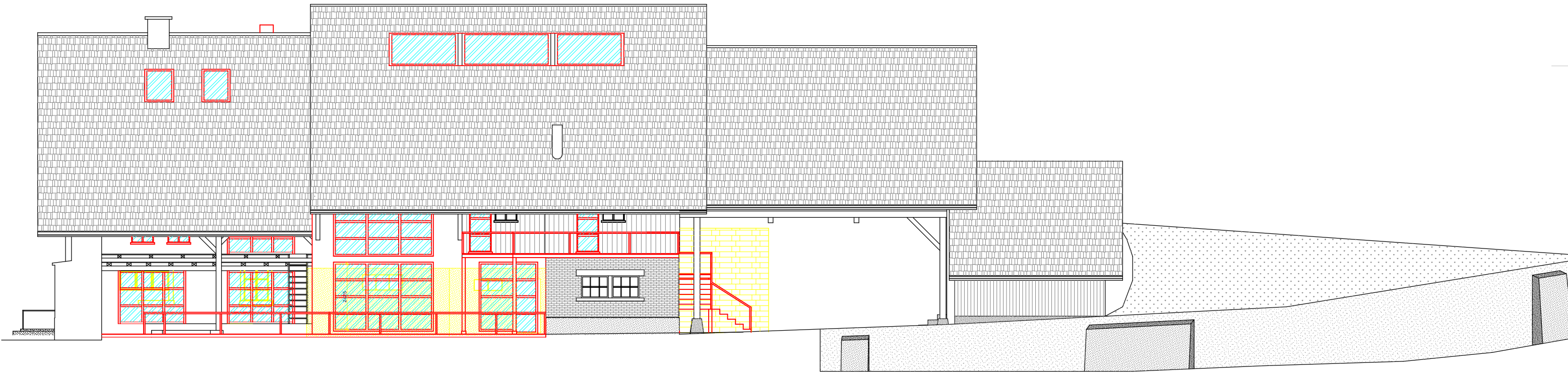


Asicht hinten



Grundeigentümer: .....	Architekt: <b>Matthias Haab AG</b> Riedmattstr. 9 8153 Rümlang	Bauherr: <b>Matthias &amp; Karin Haab Haywood</b> 5467 Waldhusen	Objekt: <b>Bauernhaus Waldhusen 78</b> 5467 Fisibach
Bauherrschaft: .....	044/ 860 21 41 044/ 860 21 49 info@haab-wohnwerkstatt.ch www.haab-wohnwerkstatt.ch	079/ 787 70 83 M.H. 044/ 858 44 54 K.H. kh@kh-immobilien.ch	
Architekt: .....	Bauingenieur: <b>dsp Ingenieure &amp; Planer AG</b> Stationsstr. 20 8606 Greifensee	<b>Hinweis: Alle relevanten Um- und Einbaumassee sind vom jeweiligen Unternehmer vor Ort genau zu erfassen!</b>	Fläche: 8059 m2 Parzellenfl. 2098 m2 Hofraumfl. 0544 m2 Gebäudefl.
Datum: .....	044/ 905 88 88 044/ 905 88 89 contu@dsp.ch www.dsp.ch		Baujahr: ca. 110 Jahre alt
Legende:  = Neubau  = Abbruch  = Bestand  = Neuverglasung	Zeichner: <b>A. Zwicky Planung</b> Kirchackerstr.6 8405 Winterthur	Planbez.: Ansicht Rückseite	Auftrags Nr.: 10-0027
	076/ 386 12 29 052/ 534 93 38 azplanung@hispeed.ch www.azwickyplanung.ch	Arbeit: Baueingabe	Datum erstellt: 25.01.2011
		Katasternr.: 451	Datum aktuell: 25.01.2011
		Katasteramt: Kanton Aargau Kreisgeometer Bezirk Zurzach	Msst: 1:100
		Plan Nr.: 7	Plangr.: DIN A2